

Patron de la Paroisse: St Jacques le Majeur

Fête le 25 Juillet

## Jacques

Etymologie hébraïque: *aqeb*, talon: le talon de son frère jumeau que Jacob tient en naissant ou *aqab* supplanter) mais plus vraisemblablement "Que Dieu protège".

Cinquante-six Jacques sont inscrits au catalogue des saints. Parmi les principaux: Fils de Zébédée et de Salomé, Saint Jacques, dit le Majeur, est le frère aîné de Saint Jean l'Évangéliste. Avec lui et Pierre, pêcheurs sur le lac de Tibériade, il est l'un des premiers à tout quitter pour suivre le Christ. Avec Pierre et Jean il assiste à la Transfiguration de Jésus sur le Thabor mais aussi à son agonie au jardin de Gethsémani. Sa situation privilégiée parmi les Douze l'autorise à intervenir parfois auprès du Maître au nom de tous ses compagnons. Il est aussi le premier à subir le martyre, décapité à Jérusalem en 44 sur l'ordre d'Hérode Agrippa. Ses reliques sont transférées en Espagne par plusieurs de ses disciples. Mort, Saint Jacques est encore docile à l'injonction du Christ d'aller évangéliser jusqu'aux extrémités de la terre, attirant sur son tombeau, à Compostelle, Galice, des foules de l'Europe entière.

### Renseignements:

Paroisses Tonnerroises

09 rue du Pâtis

89700 Tonnerre



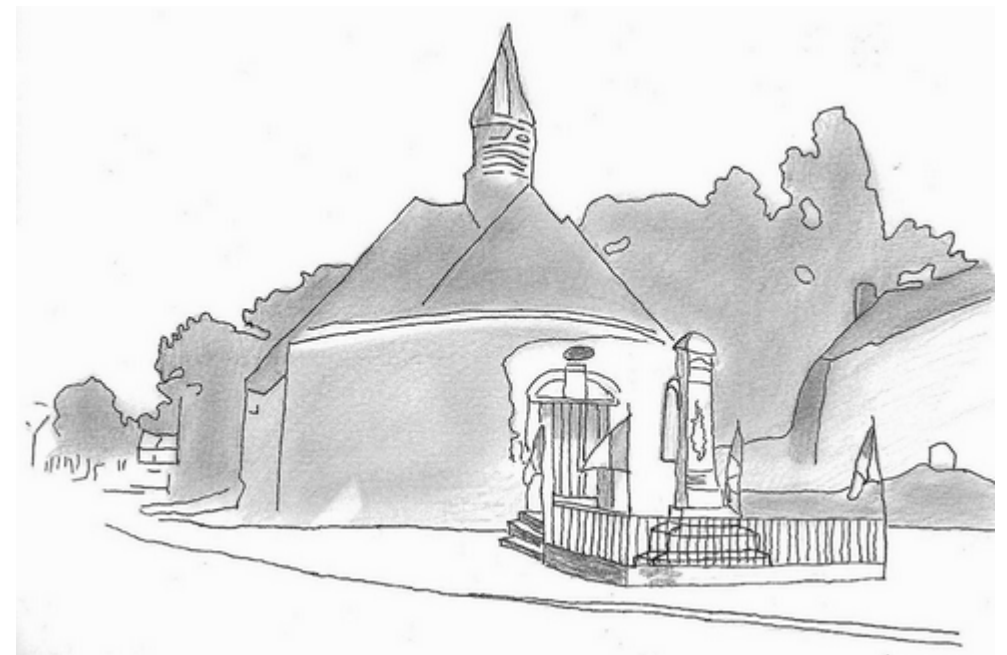
03 86 55 10 98

**Courriel** [paroisse.tonnerre@orange.fr](mailto:paroisse.tonnerre@orange.fr)

Pastorale du Tourisme

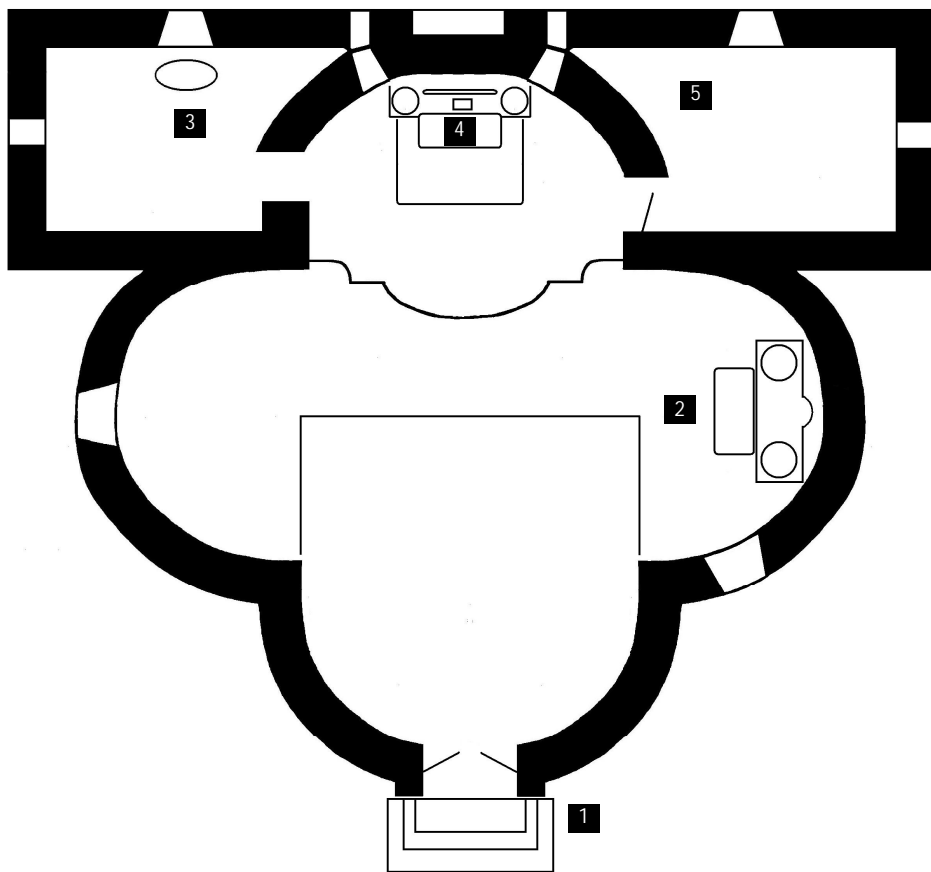


## Bernouil Eglise St Jacques



## Historique :

Cette terre relevait du Comté de Tonnerre. La duchesse d'Uzès, née Louise de Clermont, la céda à Jehan Cannelle au XVI<sup>ème</sup> siècle. Ses descendants la gardèrent jusqu'au XVIII<sup>ème</sup> siècle. En 1780, le Seigneur du lieu était M. Quatrefoux de la Mothe.



- 1 Inscription « 1643 »
- 2 ND de Bonne Espérance
- 3 Tableau de la rencontre Ressuscité avec les apôtres, au bord du lac
- 4 Baptistère
- 5 A la Sacristie, St Jacques, Vierge à l'enfant, Ste Anne, Christ

## Description :

L'Eglise se situe près de l'ancien château.

Construite entre 1634 et 1643 (date qui est au dessus du portail d'entrée), l'édifice présente une forme très curieuse et rare, en trèfle, formé de 4 segments de cercle en quadrille. Ce plan quadrilobé l'apparente à une série de monuments très rares en France, celle des chapelles en forme de mausolée, édifiées à la Renaissance. Celle-ci fut construite par la famille de Cannelle, et François de Cannelle, Seigneur du lieu, y fut enterré en 1630.

Le portail d'ordre toscan a sans doute été refait au XVII<sup>ème</sup> siècle.

A l'origine, l'église présentait une voûte. Celle-ci a été remplacée par une charpente apparente, remarquable de beauté et de style.

L'intérieur est d'inspiration grecque, avec d'intéressantes statues de saints qui sont remises à la sacristie.

- un St Jacques le Majeur, avec son bâton, sa gourde et ses pieds nus patron de Compostelle, dont le chemin passe à Bernouil
- une Vierge à l'enfant
- un St Edme
- une Anne donnant la leçon à la Vierge
- un Christ en croix

Au Maître autel, on peut deviner la représentation de la Rencontre du Ressuscité avec Pierre et les autres, au bord du lac

A droite, l'autel secondaire est dédié à ND de Bonne Espérance.

L'église est surmontée d'un petit campanile octogonal.